

# 인천스타트업파크 복합기 사용 안내

2022/01/27 ver.3

## 1) 복합기 위치 및 번호 안내

- 사무실이 위치한 각 층별 OA실에서 복합기 사용 가능

층수	3층 OA실	4층 OA실	5층 OA실	5층 휴게라운지 OA실 ①(왼쪽)	5층 휴게라운지 OA실 ②(오른쪽)
호수	302~316	402~406	503~512	515~523	524~532
팩스번호	459-2296	459-2297	459-2294	459-2295	459-2298

\* 외부로 팩스 발신 시 수신자 번호 앞에 '9' 추가 ex) 9-032-228-1225

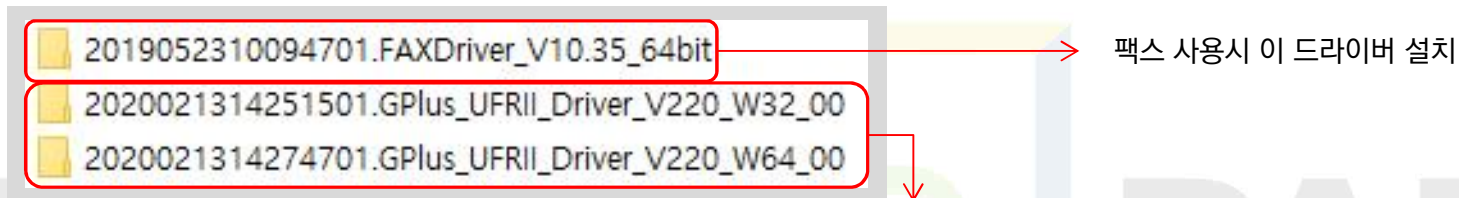
## 2) 복합기 사용 관련 안내

- 복합기는 인쇄, 복사, 스캔, 팩스를 포함함
- 기업 당 인쇄(복사 포함) 가능 매수는 월 흑백 500장, 컬러 300장
  - \* 월 사용분을 초과했을 경우 인천테크노파크 스타트업파크센터로 연락(032-228-1218)
- 인쇄용지는 기업부담
- 출력 시 로그인 / 출력 완료 시 로그아웃 필수
- 스캔은 매수 제한 X

# 인천스타트업파크 복합기 사용 안내

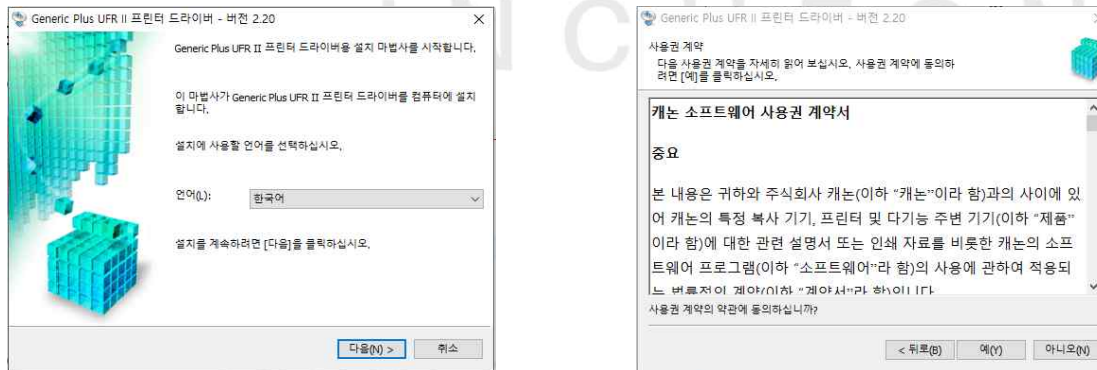
## 3) 프린터 설치 안내

- ① 프린터 드라이버 설치를 위한 첨부파일 압축 해제 및 실행
- \* 캐논코리아 비즈니스 솔루션 홈페이지 다운로드 센터에서도 다운 가능
  - \* C3725(복합기) 로 검색



- 시스템 종류(32비트/64비트)에 따라 Gplus\_UFR II 드라이버 폴더 내 Setup.exe 파일 실행
- 시스템 종류를 모를 시 내 PC(내컴퓨터) -> 오른쪽 버튼 클릭 후 속성 클릭하면 확인 가능

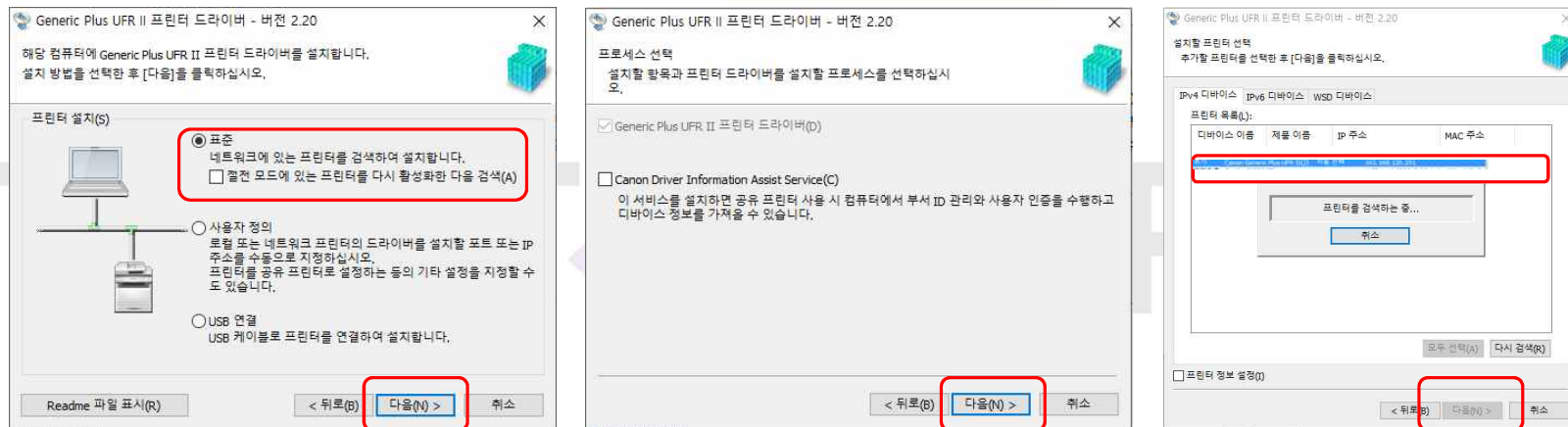
- ② OS 언어 설정 및 사용권 계약 동의(예)



# 인천스타트업파크 복합기 사용 안내

## 3) 프린터 설치 안내

### ③-1 프린터가 자동으로 잡힐 경우



- 프린터 설치를 표준으로 하면  
프린터가 자동으로 잡힘

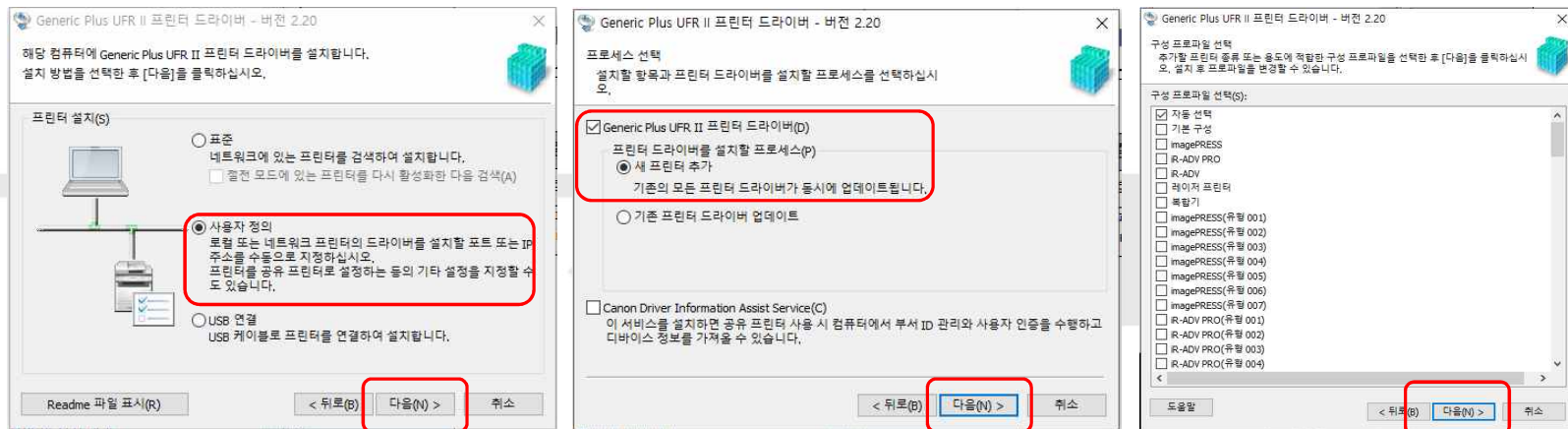
- 다음 버튼 클릭

- 설치할 프린터가 자동으로  
목록에 잡힘  
- 디바이스 이름 및 IP 주소  
확인 후 다음 클릭  
- 프린터가 잡히지 않을 경우  
③-2 페이지 확인

# 인천스타트업파크 복합기 사용 안내

## 3) 프린터 설치 안내

### ③-2 프린터가 자동으로 잡히지 않을 경우(수동설정)



- 사용자 정의 및 다음 클릭

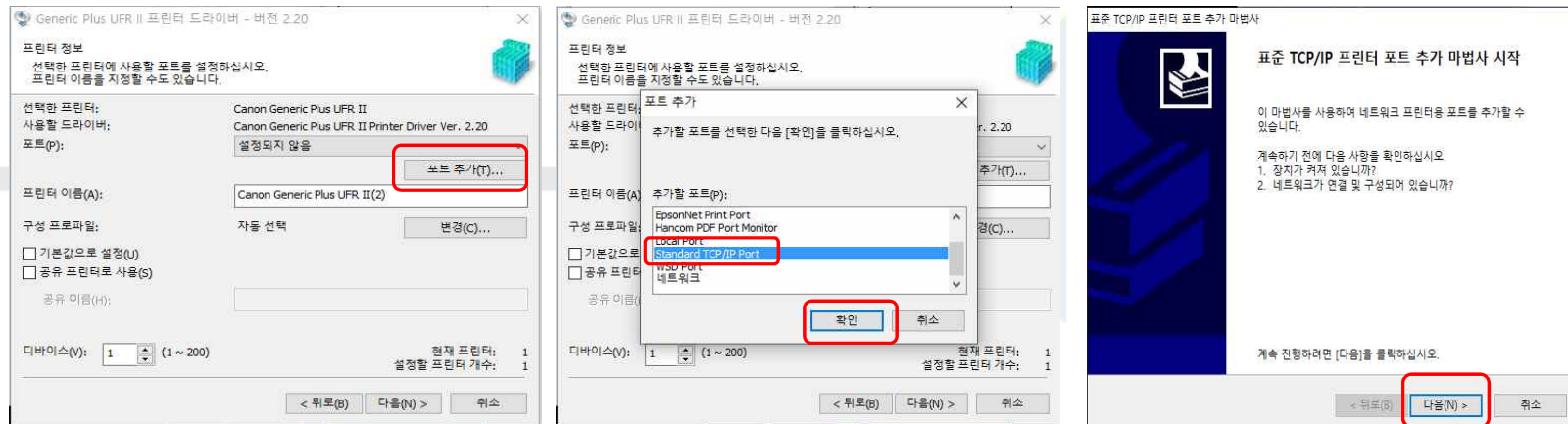
- 새 프린터 추가 및 다음 클릭

- 자동 선택 및 다음 클릭

# 인천스타트업파크 복합기 사용 안내

## 3) 프린터 설치 안내

### ③-2 프린터가 자동으로 잡히지 않을 경우(수동설정)



- 포트 추가 클릭

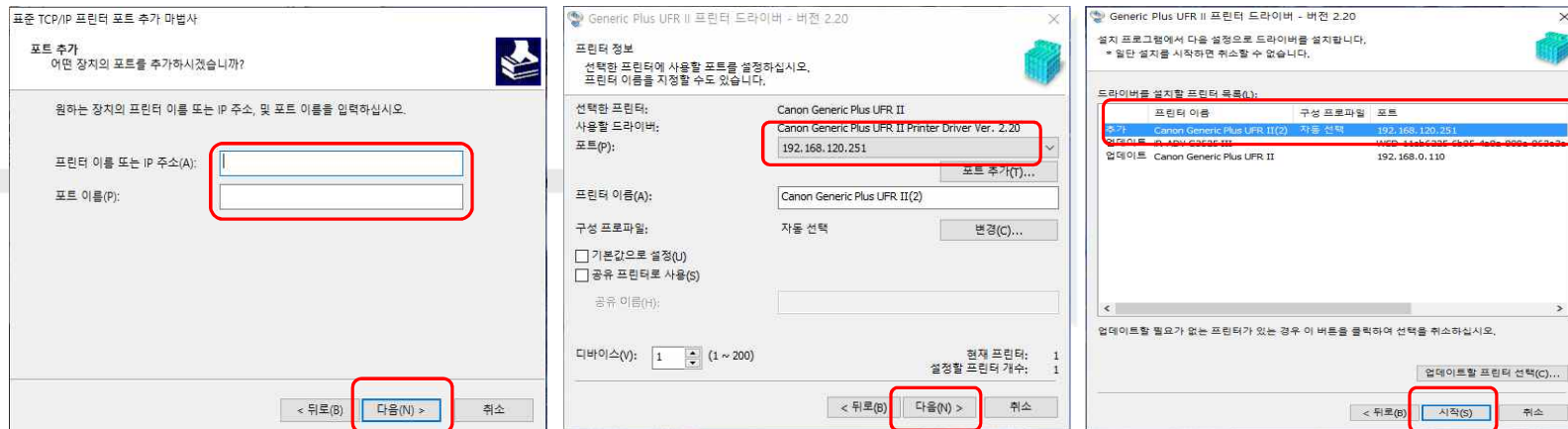
- Standard TCP/IP Port  
클릭

- 표준 TCP/IP 프린터 포트  
추가 마법사가 시작됨  
- 다음 클릭

# 인천스타트업파크 복합기 사용 안내

## 3) 프린터 설치 안내

### ③-2 프린터가 자동으로 잡히지 않을 경우(수동설정)



- 프린터 이름 또는 IP주소에  
IP 주소 입력(포트는 자동으로  
입력됨), 다음 클릭, 마침 클릭

3층 : 192.168.120.251  
4층 : 192.168.130.251  
5층(503~512) : 192.168.140.251  
5층(515~523) : 192.168.140.252  
5층(524~532) : 192.168.140.253

- 포트 확인 후 다음 클릭

- 프린터 이름 및 포트 확인

- 시작 클릭

- 화면 지침에 따른 설치 진행  
및 완료

\* 기타 문의사항은 캐논코리아 비즈니스  
솔루션 홈페이지 내 사용자 설명서를  
먼저 참조해주시기 바랍니다

# 인천스타트업파크 복합기 사용 안내

## 3) 프린터 설치 안내

### ④ 내PC에서 사용자 정보 설정



- 내PC의 프린터 관리 페이지에 들어가  
설치된 프린터 관리 항목 클릭

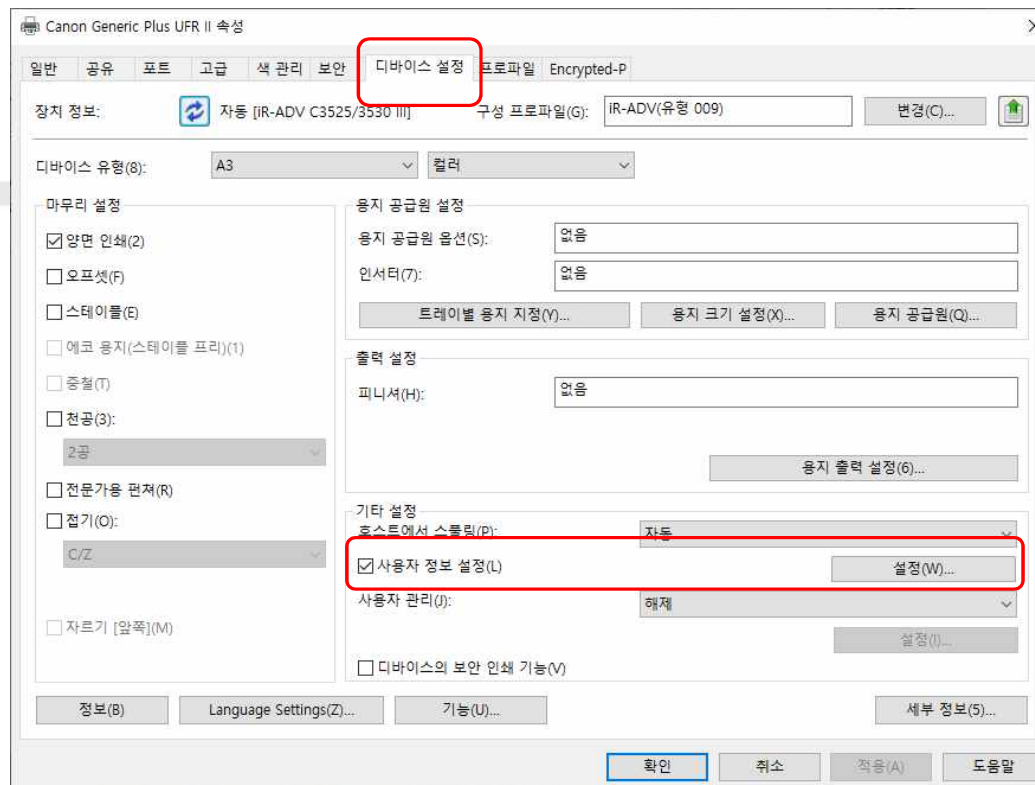
- 프린터 속성 클릭

\* PC 마다 속성 페이지는 상이할 수 있음

# 인천스타트업파크 복합기 사용 안내

## 3) 프린터 설치 안내

### ④ 내PC에서 사용자 정보 설정



- 디바이스 설정 탭 클릭
- 사용자 정보 설정 클릭



# 인천스타트업파크 복합기 사용 안내

## 3) 프린터 설치 안내

### ④ 내PC에서 사용자 정보 설정

사용자 정보 설정

사용자 이름(U): [user] [최대 한글 바이트 32자(더블 바이트 16자)]

보안 인쇄용 PIN(P): [ ] [1 ~ 99999999]

☐ 보안 인쇄 수행 시 항상 사용자 정보 확인(C)

☐ 인쇄 시 사용자 이름 확인(O)

☐ 확인 시 이전에 입력한 정보 표시(D)

기본값 설정(N)...

확인 취소 도움말(H)

- 사용자이름(U) : 별도요청
- 비밀번호(pin) : 별도요청
- 기본값 설정 클릭

\* 사용자이름과 비밀번호는

[eikim@itp.or.kr](mailto:eikim@itp.or.kr) / 032)228-1218 로 요청해주시기 바랍니다

기본값 설정

사용자 이름으로 설정할 이름(S)

☐ 로그인 이름

☐ 컴퓨터 이름

☒ 이름 입력

이름(N): [ ] [최대 한글 바이트 32자(더블 바이트 16자)]

보안 인쇄용 PIN(P): [ ] [1 ~ 99999999]

☐ 보안 인쇄 수행 시 항상 사용자 정보 확인(T)

☐ 인쇄 시 사용자 이름 확인(O)

☐ 사용자 이름 변경을 허용하지 않음(D)

☐ [사용자 정보 설정]-[보안 인쇄 수행 시 항상 사용자 정보 확인] 설정 고정(F)

☐ [사용자 정보 설정]-[인쇄 시 사용자 이름 확인] 설정 고정(X)

확인 취소 도움말(H)

- 사용자이름(U) : 별도요청
- 비밀번호(pin) : 별도요청
- 확인 클릭
- 확인 및 적용
- 인쇄테스트

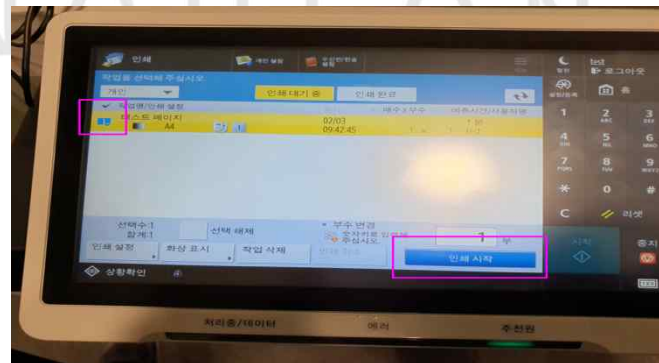
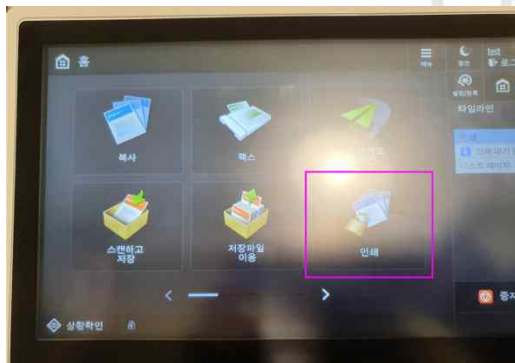
# 인천스타트업파크 복합기 사용 안내

## 4) 인쇄방법

- ① 3)의 전 과정을 완료 후 출력하고자 하는 문서 인쇄 클릭
- ② 복합기 내 스크린에서 본인의 기업 아이디 및 패스워드로 로그인



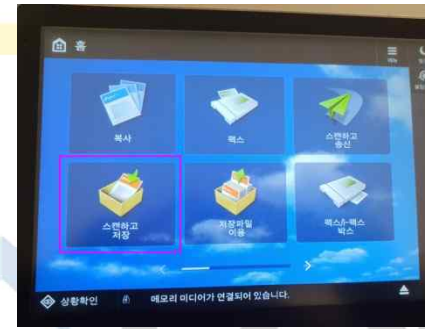
- ③ 인쇄버튼을 선택하고, 출력을 원하는 문서를 선택한 후 인쇄 시작 버튼 클릭



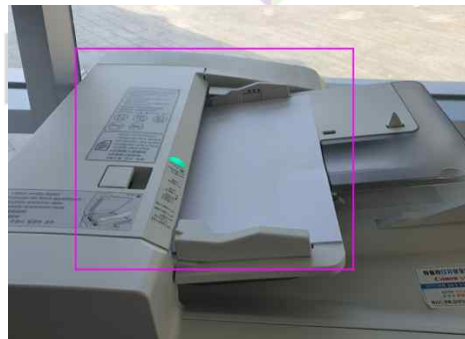
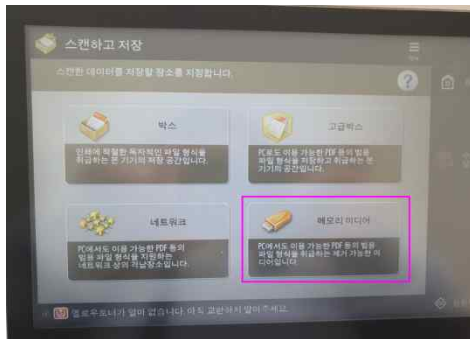
# 인천스타트업파크 복합기 사용 안내

## 5) 스캔방법

### ① USB 연결 및 로그인 후 스캔하고 저장 버튼 클릭



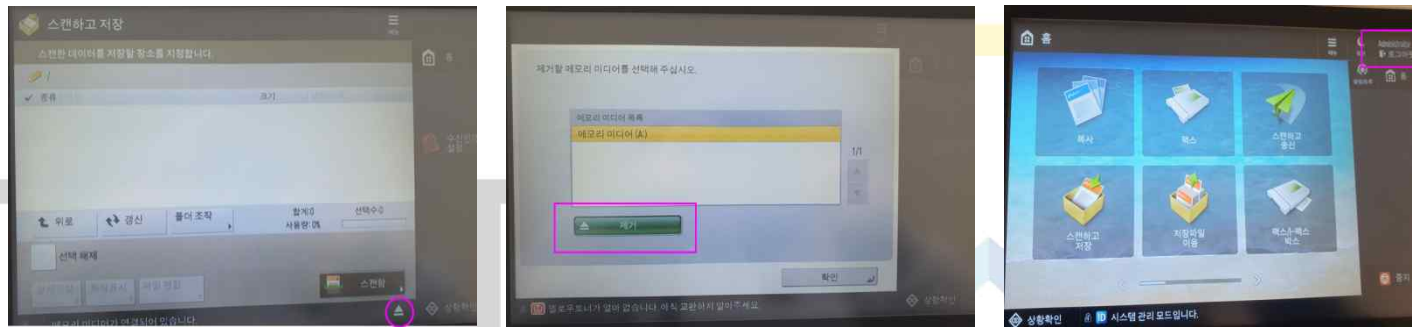
### ② USB 메모리 선택 후 상단에 스캔문서 넣고 스캔함 선택, 시작 버튼 클릭



# 인천스타트업파크 복합기 사용 안내

## 5) 스캔방법

③ 스캔 종료 후 스캔함 하단의 삼각형 선택, 제거 선택, 로그아웃



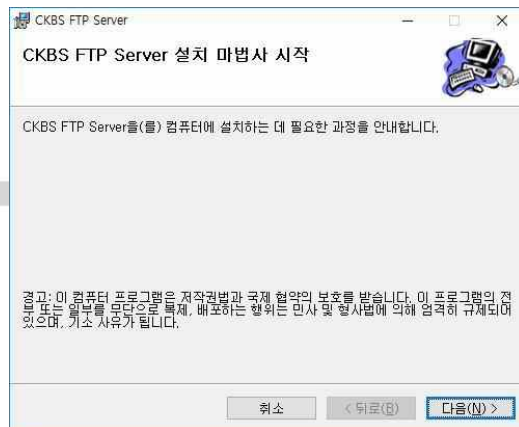
## 6) 복사방법

- 로그인 후 복사(별도 설정 X)

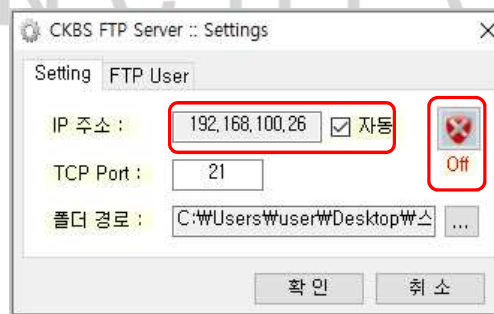
# 인천스타트업파크 복합기 사용 안내

## 7) 스캔 설치 방법

① CKBS FTP\_Server\_v2\_7\_Setup.exe을 다운받아 설치(인터넷 검색)



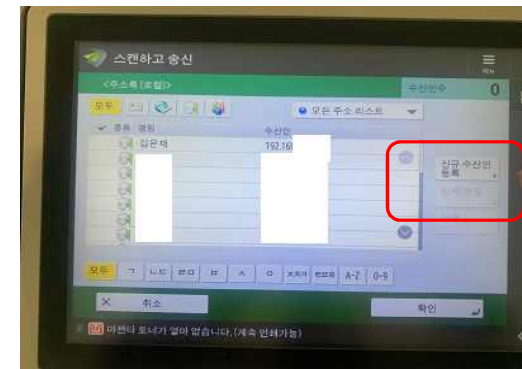
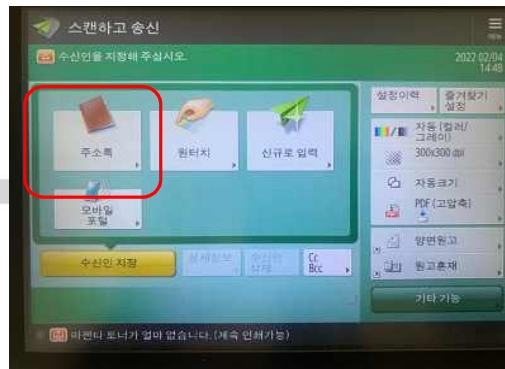
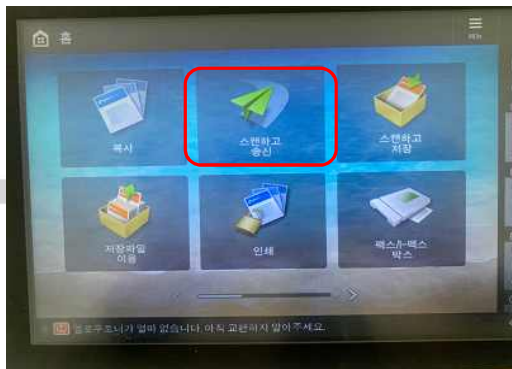
② IP 세팅 버튼(설정)을 누른 후, 복합기의 IP주소를 기재·확인



# 인천스타트업파크 복합기 사용 안내

## 7) 스캔 설치 방법

③ 복합기 내 '스캔하고 송신' -> '주소록' -> '신규 수신인 등록' 선택



④ '파일' 선택 후 명칭 설정(자유), 프로토콜을 FTP 로 변경, 호스트명에 IP 추가, 사용자명에 anonymous 설정

